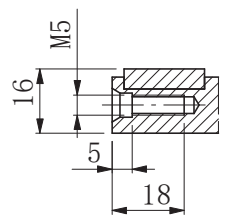


输出端



客户选项 请打(√)	规格型号	传动比	额定输出 扭矩TN(Nm)
	60ZSPLF15	15:1	27
	60ZSPLF20	20:1	40
	60ZSPLF25	25:1	40
	60ZSPLF35	35:1	40
	60ZSPLF40	40:1	40
	60ZSPLF50	50:1	40
	60ZSPLF70	70:1	34
	60ZSPLF100	100:1	16

适配电机:	φ14-30/ φ50-3/ φ70-M4	
减速比:	i=():1	回程间隙: ≤ 12 arcmin
额定输出扭矩:	T Nm	满载效率: 92%
故障停止扭矩:	2T Nm	噪音值: ≤58dB
额定输入速度:	4000min ⁻¹	重量: Kg
最大输入速度:	8000min ⁻¹	防护等级: IP54
安装方式:	任意	润滑方式: 长效润滑
平均寿命:	20000h	工作温度: -20° ~+80°
输出轴键标准:	圆头普通平键 (A型)	
以上参数适合标准型号减速机, 非标型号仅供参考。		

客户签字确认

标记	处数	分区	更改文件号	签名	年月日
设计			标准化		
校核			工艺		
审核			批准		
阶段标记	S		共1张	第1张	

视图方式:

比例: 1:1

60ZSPLF-L2MA选型图纸
精密行星减速机

晓鸣智能科技(广州)有限公司

图纸编码	
物料代码	
版本 Rev	
A1	
变更内容 Revision Record	
签字 The signature	
日期 Date	